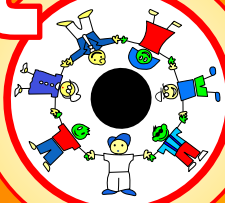


FIQUE DE OLHO



INFORMATIVO SEMESTRAL - DEZEMBRO - 2012

Associação de Pais e Amigos dos Portadores de Deficiências Visuais e Associadas

APADV

Que o seu Natal seja tão lindo quanto um sorriso de criança!



As suas doações trazem esperança!
Campanha de Natal 2012

Teledoações: (31) 2121-0606

EDITORIAL

É com grande prazer que me dirijo a você, colaborador/leitor, por meio de mais um de nossos informativos. Ao olhar para trás, é possível vislumbrar que o ano que está findando foi permeado de trabalho e suor, mas também de muita satisfação graças aos nossos esforços. Afirmo nossos, porque o colaborador e a APADV têm feito uma parceria maravilhosa, há mais de 30 anos e, em 2012, só ficou mais forte. Este ano, não só os pacientes da entidade, crianças e jovens, desenvolveram-se, como também seus familiares receberam orientação e tratamento, proporcionando a cada família, como um todo, melhor qualidade de vida possível diante dos problemas de saúde enfrentados.

Assim, por este informativo e, com a apresentação de alguns de nossos assistidos, espero trazer a você um pouco desse sentimento de realização por tudo de bom que suas colaborações têm proporcionado aos pacientes da entidade para que sintam a gratidão que cada um lhe dá em troca. Então, continue conosco neste maravilhoso trabalho e obrigada por ser muito mais que um colaborador, por ser um amigo da APADV.

Angela Brini

EXPEDIENTE:

"Órgão informativo da APADV - Associação de Pais e Amigos dos Portadores de Deficiências Visuais e Associadas".

Avenida Brasil, 688 - 4º andar
CEP: 30140-001 - Belo Horizonte/MG
CNPJ: 03.392.328/0001-99
Telefone: (31) 3274-0495 / 2121-0606
E-mail: teleapadv_30anos@yahoo.com.br

Editora chefe: Sinei Secco Rezende
- S&J Marketing Filantrópico
Jornalista responsável: Josie Pacheco (DRT- 15.761)
- S&J Marketing Filantrópico
Diagramação: Joselito Pacheco
- S&J Marketing Filantrópico

Fotografias: Arquivo da APADV
Revisão ortográfica: Aparecida Possato
Impressão: Paulinelli Serviços Gráficos
Distribuição gratuita - 7.000 exemplares

Colaborações que trazem ESPERANÇA



Estes são os profissionais que fazem da esperança uma realidade.

Leonardo, Ana Lúcia, Amanda, Bruna, João Vitor, Carlos Eduardo, Marcelo, Cristiano, Graciele e Moisés. São essas as dez crianças com câncer que, este ano, receberam a sua ajuda para serem tratadas na APADV. Elas e seus familiares recebem apoio psicológico e orientação para lidar com essa dura realidade. Eles recebem, também, todos os atendimentos multiprofissionais de habilitação e reabilitação. Afinal, um diagnóstico de câncer, o adoecimento e as mudanças na vida do portador são muito impactantes.

A APADV, no corrente ano, está dando uma atenção especial para atender pacientes que tiveram diagnóstico de retinoblastoma. Esse tipo de câncer atinge crianças de zero a três anos de idade e causa a perda da visão, inclusive, em muitos casos, é solicitada a retirada

do glóbulo ocular já que há a possibilidade de metástase, isto é, geração de outros tumores.

Por isso a CAMPANHA DE NATAL 2012 tem como objetivo buscar recursos para que esse fundamental trabalho, junto a essas crianças, continue. A APADV necessita da ajuda da comunidade, pois essa é a sua única fonte de renda. Neste final de ano, além do custo da manutenção, ainda será necessária a substituição e compra de alguns equipamentos, entre eles os de gênero lúdico/terapêutico utilizados na habilitação e reabilitação. O custo da aquisição está previsto em R\$20.000,00. Assim, APADV convida toda a população a doar. Participe do Natal dessas crianças para que o presente delas seja a esperança de uma vida melhor.

EM NOME DE TODOS OS PACIENTES, A APADV AGRADECE DE CORAÇÃO AOS DOADORES PELO CARINHO COM QUE TÊM CONTRIBUÍDO.

Colabore com a Campanha de Natal 2012
Informações: (31) 2121-0606



Depoimento



Gabriela, mãe de um menino de 11 anos, que vem sendo atendido na APADV, por causa de um câncer, conta a sua história e fala da importância do atendimento individual e familiar que a APADV tem lhe oferecido.



Josie Pacheco



Josie Pacheco

“Moisés era um menino normal e ativo, mas com quase dois anos começou a mudar, passou a ser mais quieto, a dormir mais e a ter problemas de visão. Descobrimos aí que ele tinha câncer. Tratamos dele da melhor forma possível pelo SUS, mas mesmo com todo cuidado, infelizmente Moisés ficou com sequelas: a visão dos dois olhos foi muito afetada, ele passou a ter deficiência motora e crises convulsivas. E quando ele tinha seis anos, conhecemos a APADV, aí minha família e eu começamos a ter esperança de melhoras. Passei a ser orientada pelo Serviço Social e pela Psicóloga, meu filho passou a receber vários atendimentos e, hoje, ele utiliza a pouca visão que tem da melhor forma possível. Com o apoio e orientação que recebi, hoje sei lidar melhor com a situação. Quero dizer a todos que doam para a APADV que esta é uma instituição sólida e em que se pode confiar, porque aqui o que eles fazem é muito importante. Também quero agradecer a vocês, doadores. Ajudando a APADV, vocês estão dando esperança de uma vida melhor para essas crianças.”



Josie Pacheco



Saiba um pouco mais sobre as deficiências visuais...



Glaucoma, o mal silencioso

O glaucoma é a designação de um conjunto de doenças causadoras da perda progressiva e irreversível da visão até a cegueira total. Como em muitos casos, a doença se desenvolve, sem que o portador perceba, é comumente conhecida como "um mal silencioso." De acordo com estatísticas da Organização Mundial de Saúde (OMS), de 1% a 2% da população, acima de 40 anos, é portadora de algum tipo de glaucoma, que representa a segunda causa de cegueira no mundo e a terceira no Brasil. As principais causas do glaucoma são: doenças como diabetes, miopia, lesões oculares ou provenientes da hereditariedade.

A pressão intraocular elevada é um fator que caminha lado a lado com o glaucoma. Trata-se de uma alteração da pressão do líquido, chamado humor aquoso, que preenche o globo ocular. Quando essa pressão, denominada "tensão intraocular", é maior do que o normal há o risco de ocasionar danos aos olhos. Porém existe uma variação entre o valor desta pressão e o aparecimento da doença de pessoa para pessoa. Tanto pode ocorrer o desenvolvimento de uma

lesão no nervo com pressões relativamente baixas, quanto uma pessoa pode ter uma alta pressão ocular durante anos, sem sofrer danos. Com o aumento da vida média da população, a prevalência de doenças oculares como o glaucoma, também, aumenta.

A doença não tem cura, mas pode ser controlada ou evitada. Para se prevenir o ideal é passar por exames oftalmológicos de rotina e medir anualmente a pressão ocular.

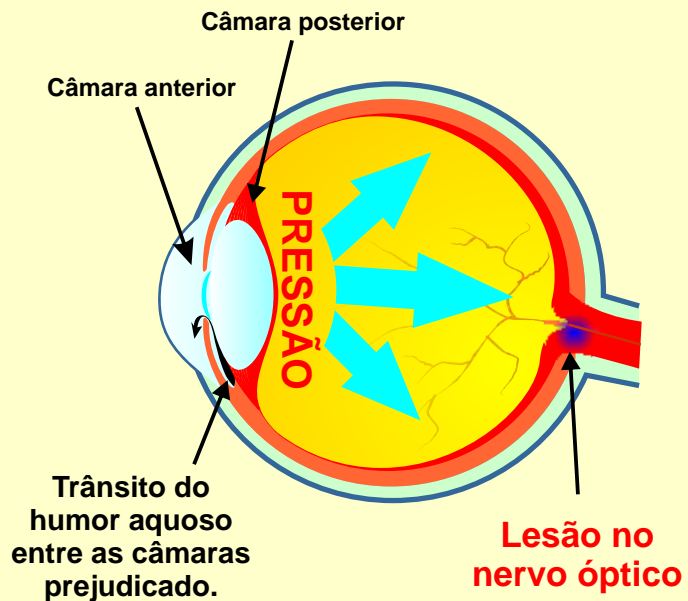
Alguns exames para diagnóstico de glaucoma:

Tonometria de aplanção - exame para a tomada da pressão intraocular.
Fundo de olho - exame para avaliar se existe lesão do nervo óptico provocado pelo glaucoma.

Gonioscopia - exame para classificar o tipo de glaucoma.

Campo visual - exame para avaliar se há perda do campo visual.

Globo ocular com glaucoma



Lumière
Óptica Center

CUIDE DOS SEUS OLHOS



Buscamos a excelência no atendimento e na qualidade dos produtos. Contamos com um moderno laboratório óptico, totalmente informatizado, que oferece um índice de precisão absoluto às lentes. Nossa equipe está em constante treinamento para atender aos mais diferentes casos de dificuldade visual.

RUA CURVELO, 48 - FLORESTA - TEL.: 3226-2343 / 8787-0227 - FAX: 2526-9366
SHOPPING DEL REY - L.J. 1130 - 1º PISO - TEL.: 3415-6141 / 8787-0226

e-mail: lumiereoptica@gmail.com

Colabore, atenda esta ideia



Teledoações
(31) 2121.0606

APADV